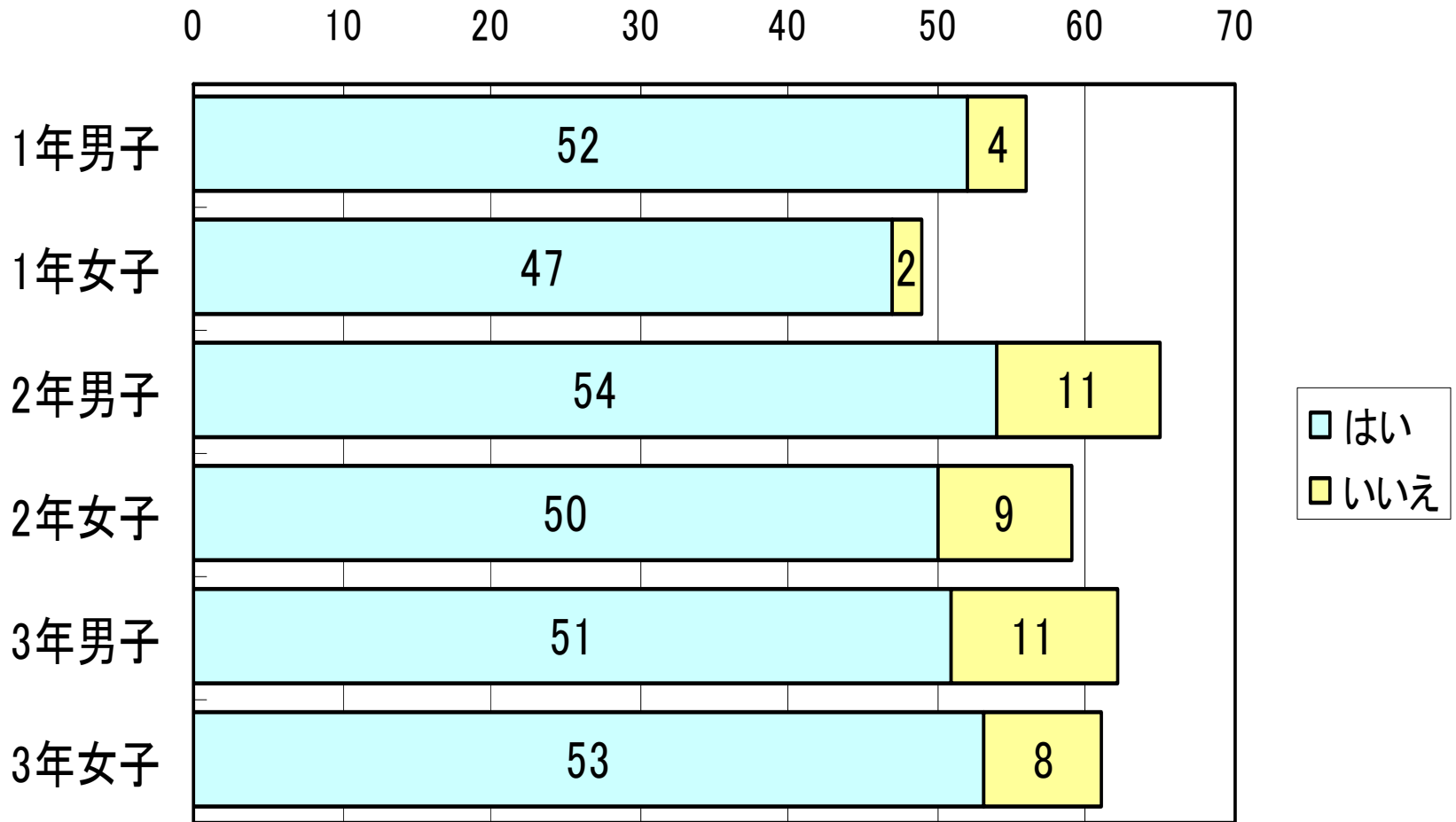


2008年 アンケート結果

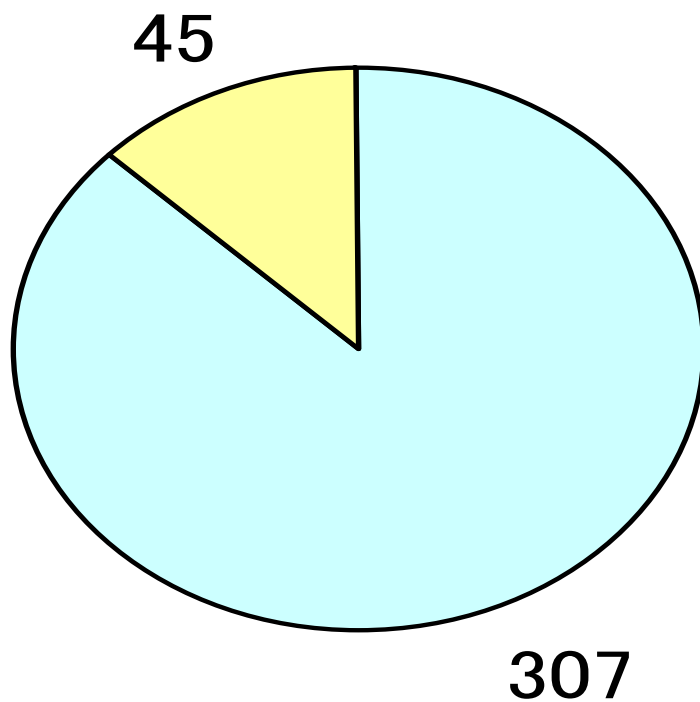


入間川中学校
保健委員会

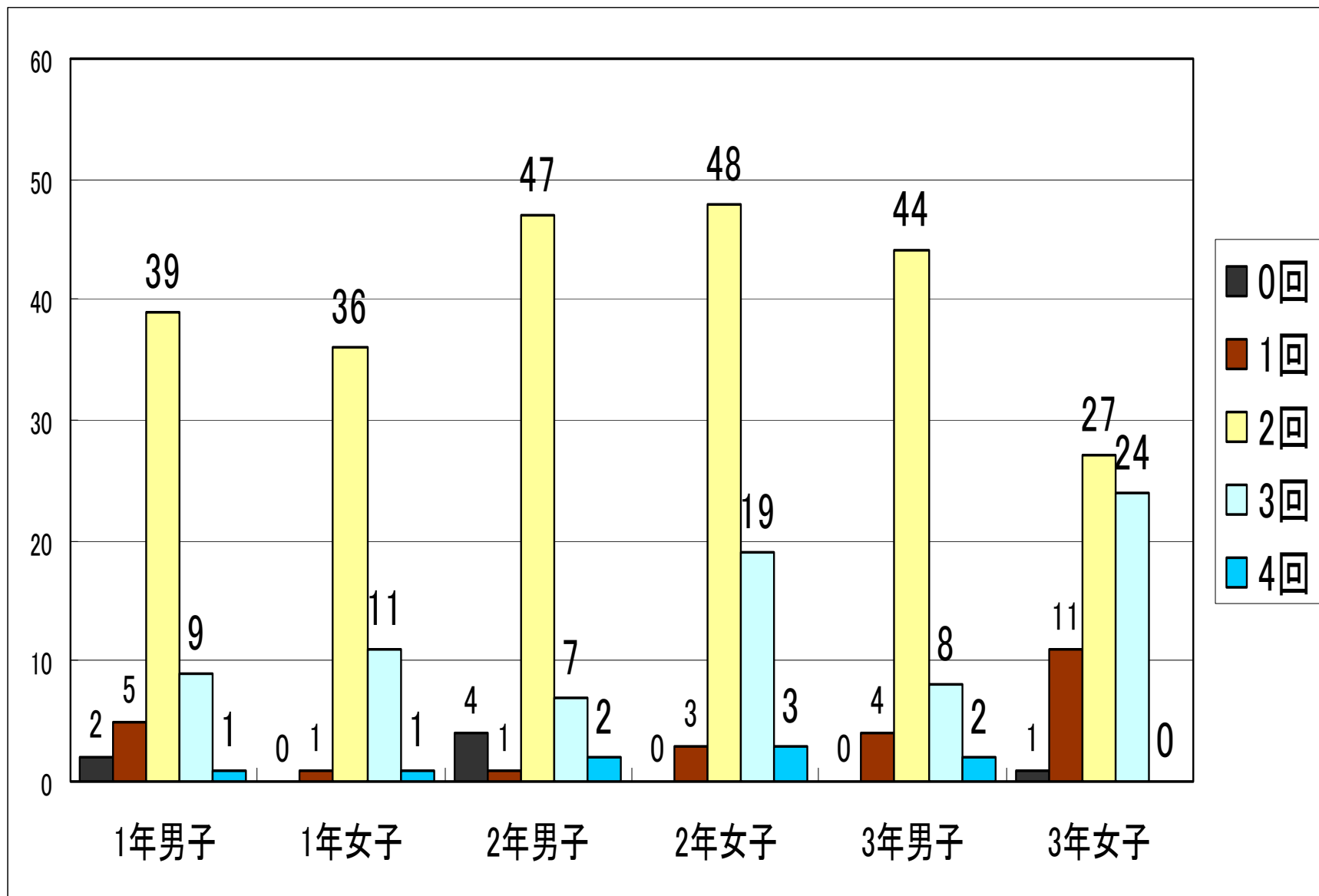
毎日3食食べていますか？



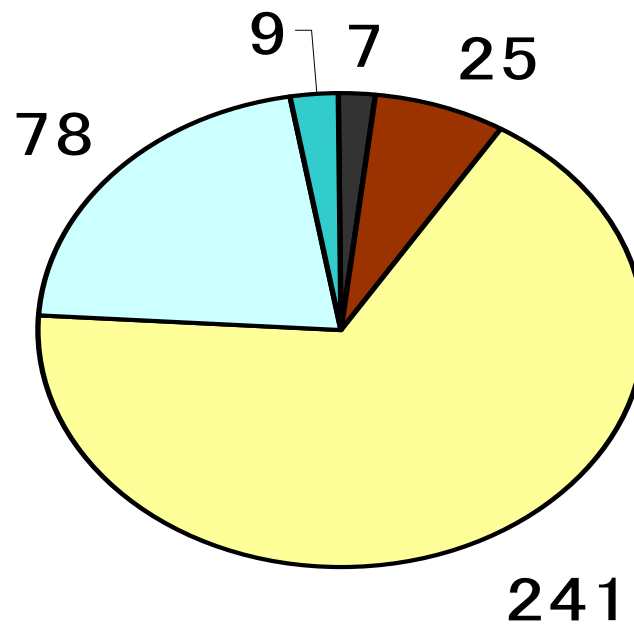
毎日3食食べていますか？
全校生徒



はみがきは、1日何回しますか？

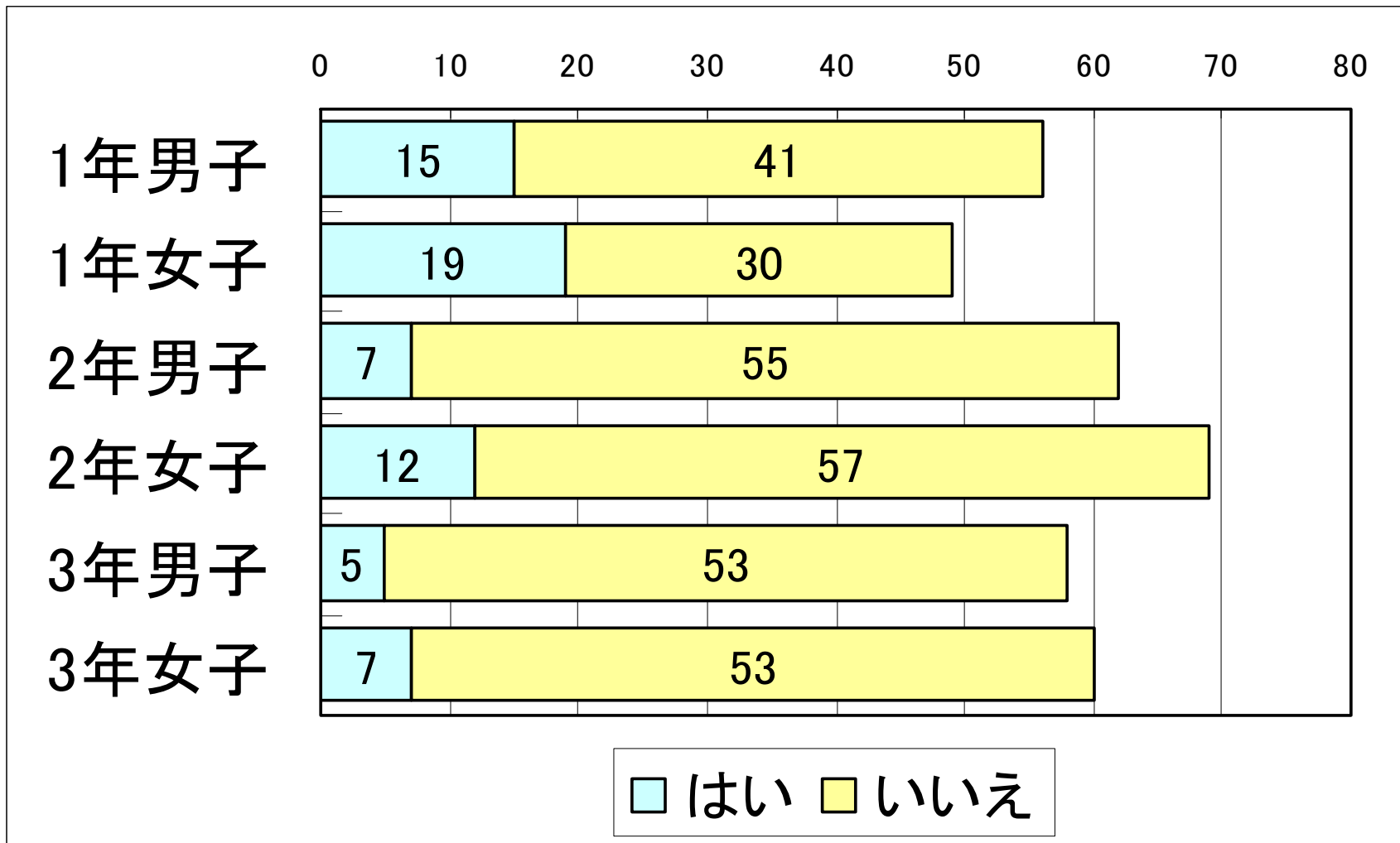


歯磨きは1日何回しますか？ 全校生徒

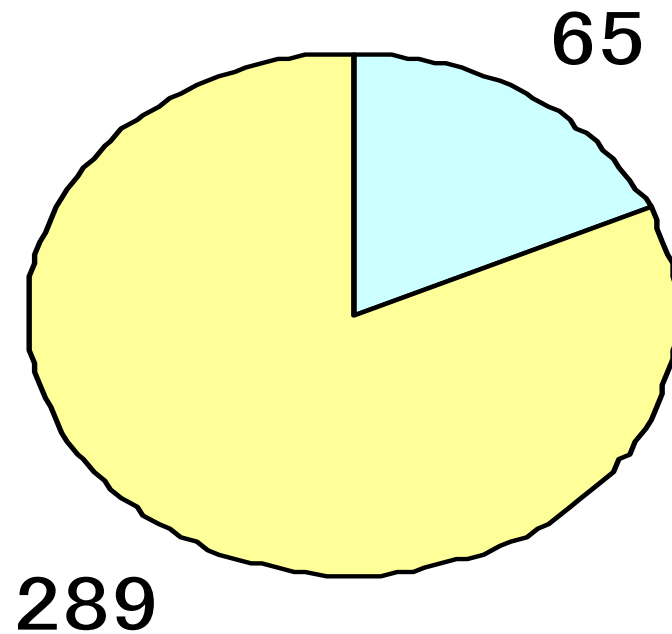


0回 1回 2回 3回 4回

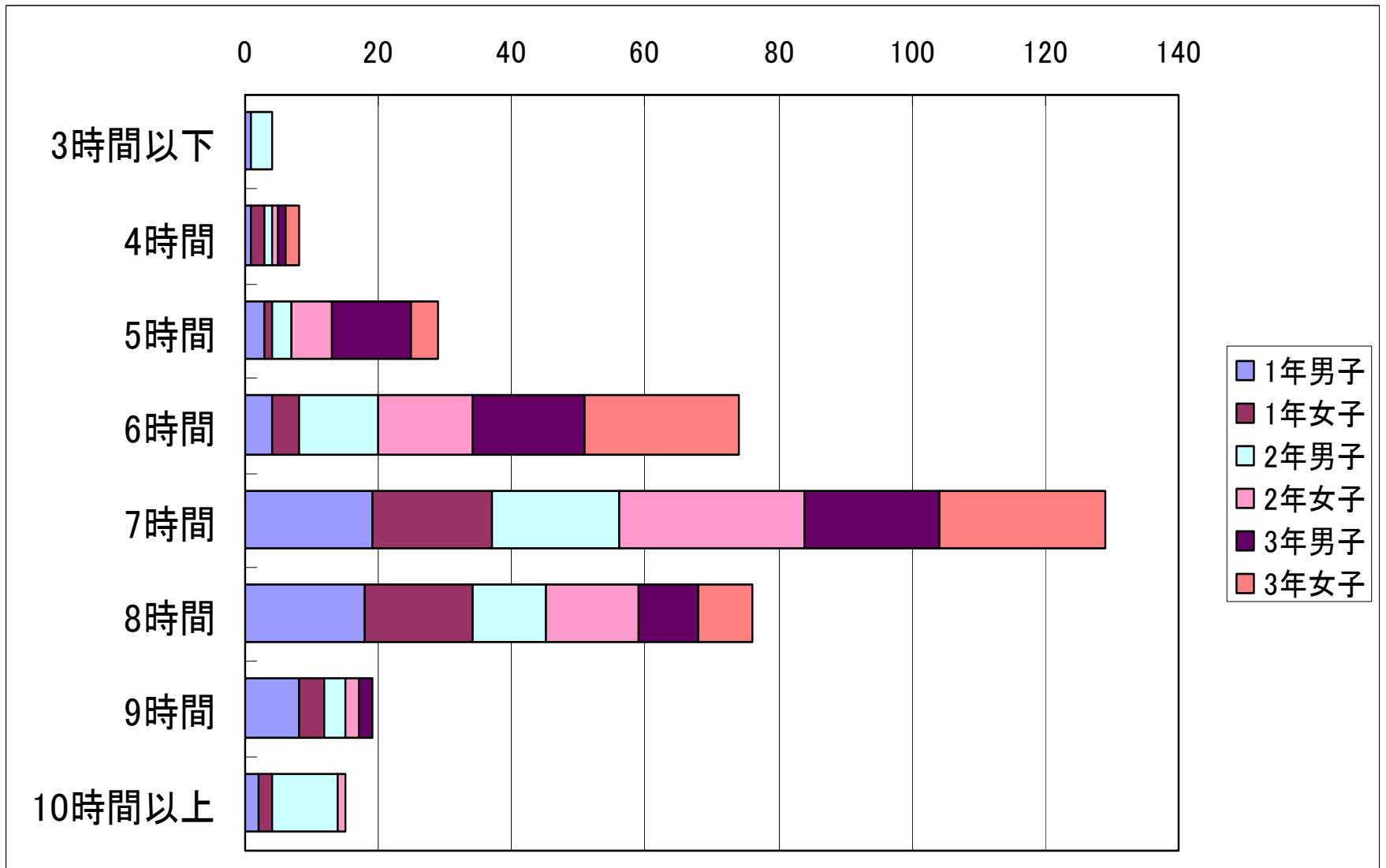
上履きを1ヶ月に1回 持ち帰って洗っていらっしゃいますか？



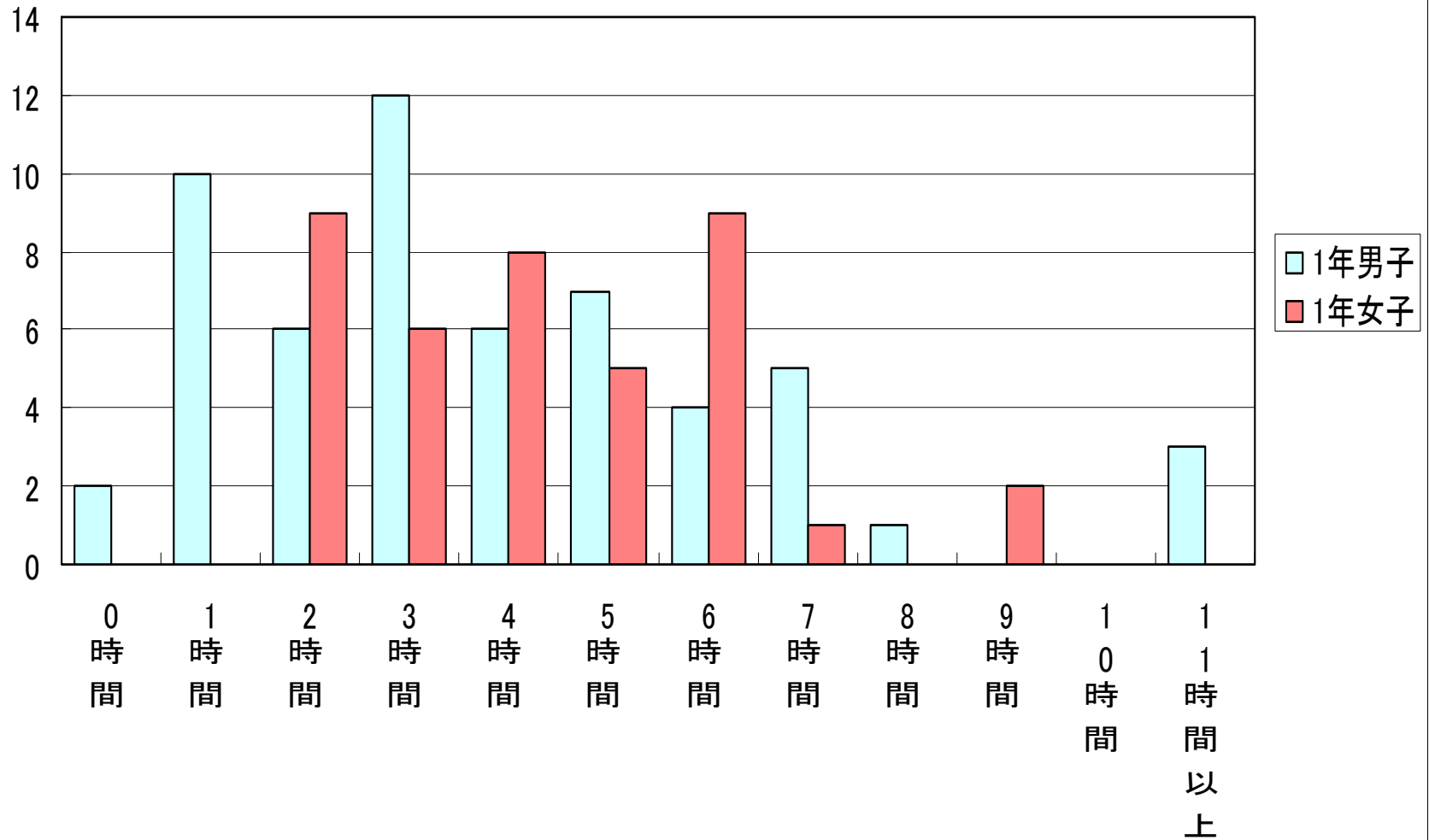
上履きを月1回持ち帰って洗っていますか？ 全校生徒



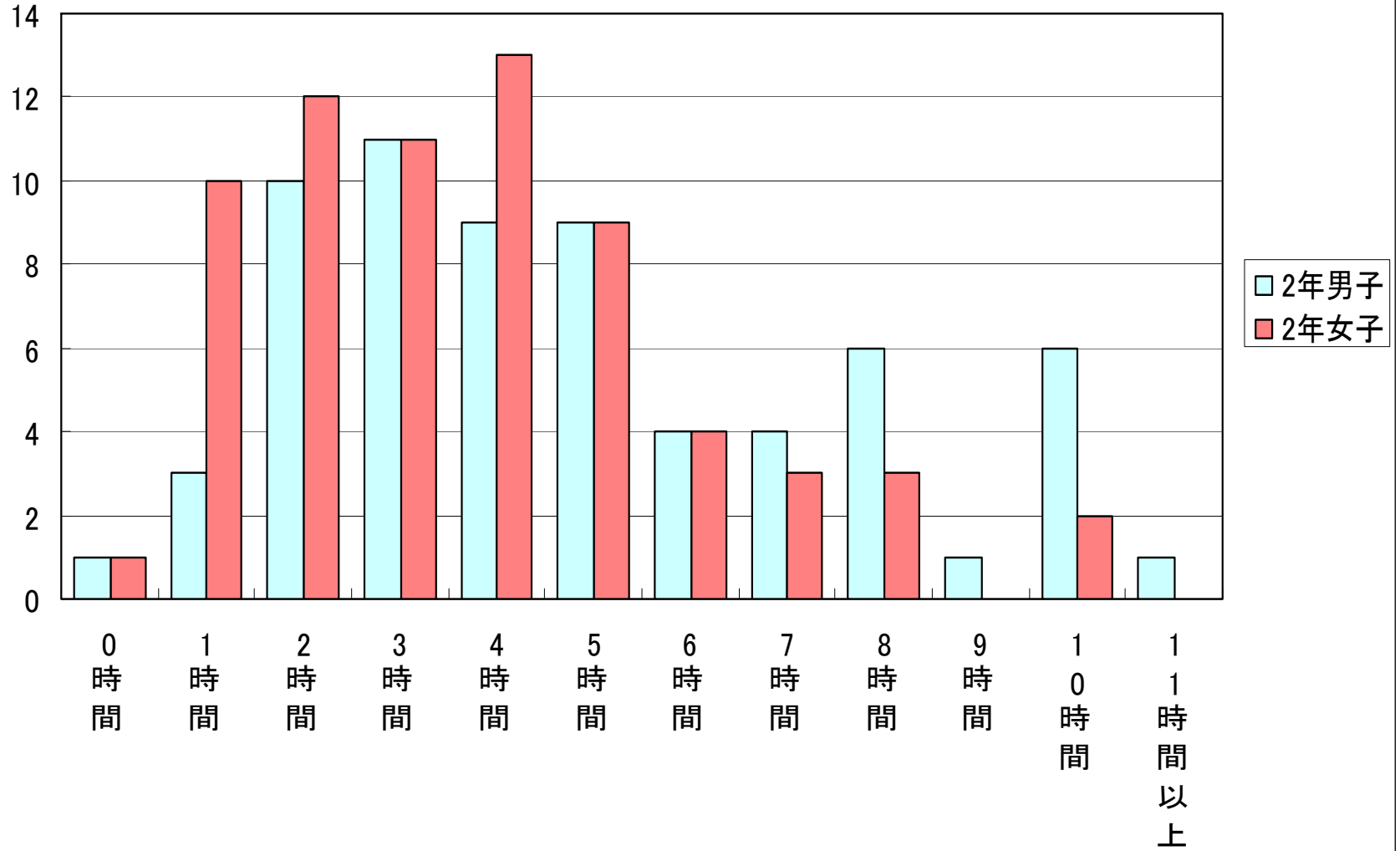
睡眠時間



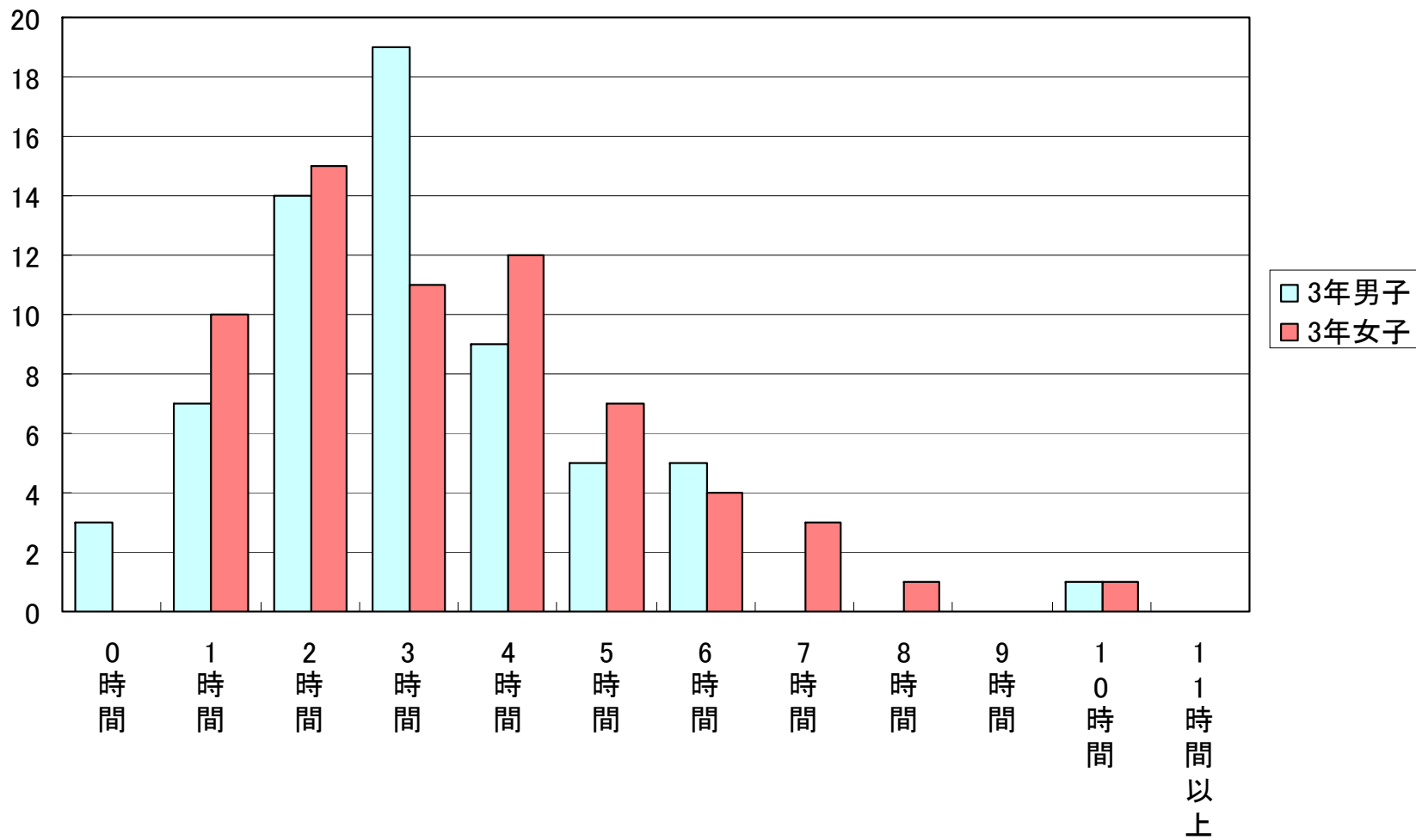
テレビ+ゲーム+メール+コンピューターの時間(1年)



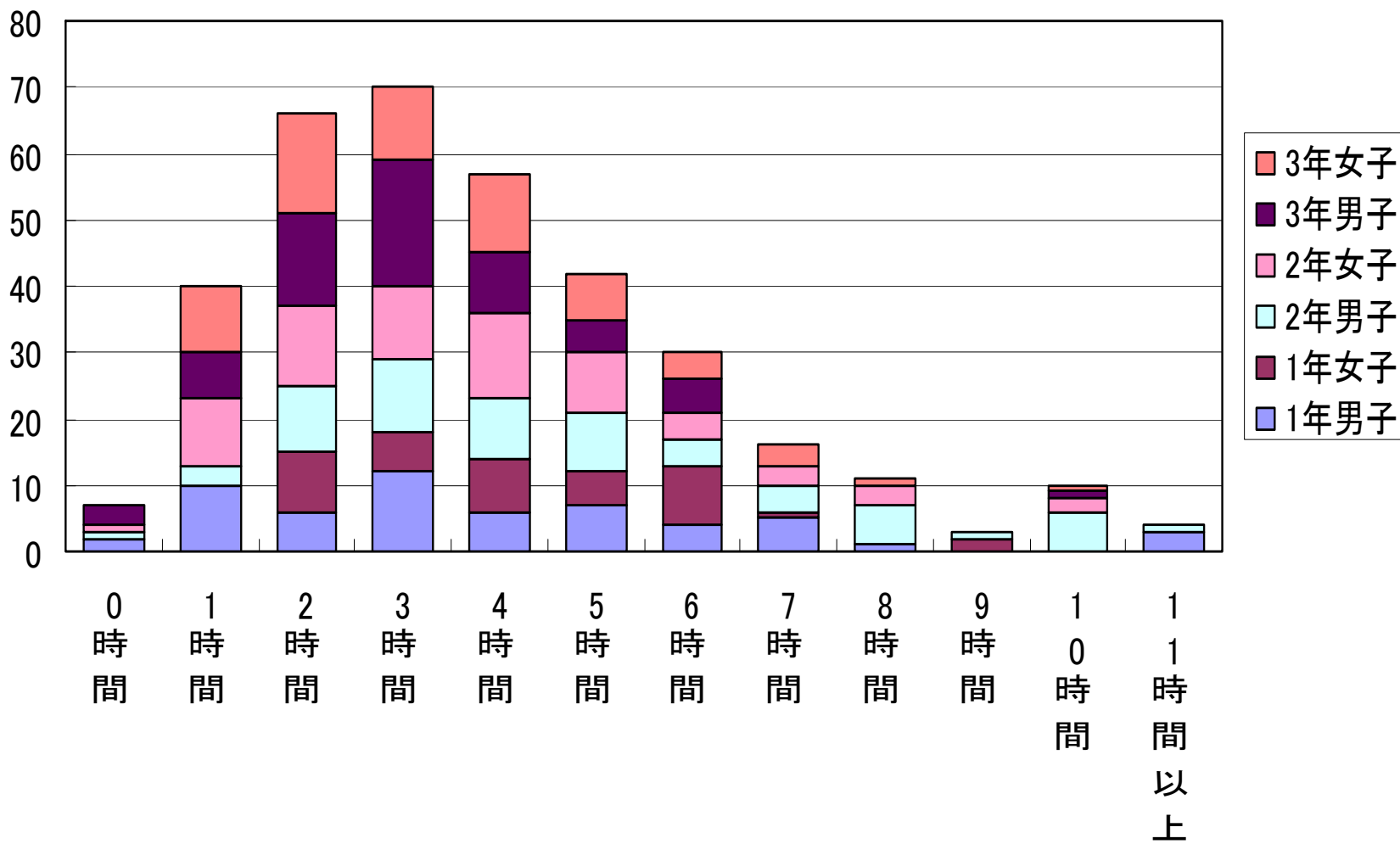
テレビ+ゲーム+メール+コンピューターの時間(2年)



テレビ+ゲーム+メール+コンピューターの時間(3年)



テレビ+ゲーム+メール+コンピューターの時間(全校)



間食・夜食は何を食べていますか？

- **お菓子類**

(チョコ、ポテチ、アイス、クッキー、じゃがりこ、ラムネ、和菓子、せんべい、ヘビースターラーメン、グミ、あめ、コンニャクゼリー、トッポ、ふ菓子、たいやき、どらい焼き、ロールケーキ)

- **飲み物類 (ジュース、コーラ、紅茶、ココア、コーヒーミルク、野菜ジュース)**

- **くだもの類 (バナナ、みかん)**

- **ファーストフード**

- **カップラーメン**

- **パン、ホットケーキ**

- **カロリーメイト**

- **おにぎり、おいなり、カレー、ピラフ、お茶漬け、チャーハン**

- **うどん**