

入間川中だより

狭山市立入間川中学校

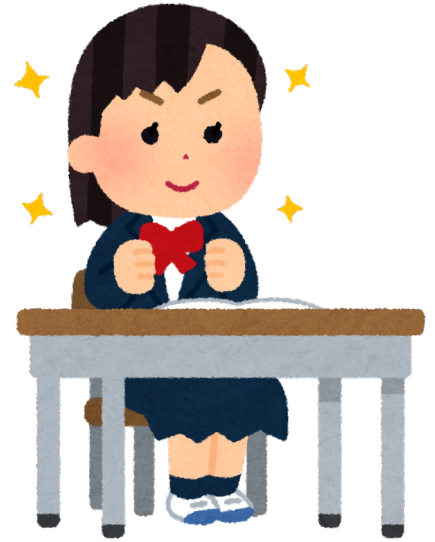
令和4年度 9月1日号

狭山市鶴ノ木6-46

TEL 04-2953-3683 FAX 04-2953-3686

チーム入間川で難局を乗り越えましょう 校長 鈴木 浩明

42日間の長い夏休みが終了し、2学期がスタートしました。今年の夏は、久しぶりに行動制限のない中で、連日過去最多の新型コロナ感染者数の報道と猛暑日が続く中で感染防止と熱中症対策とに努めなくてはならず、マスクの着脱を含め制約の多い日々を過ごしたことと思います。今日は、皆さんが元気に登校してくる姿を見て、ほっといたしました。過去に例のないほど全国的に新型コロナ感染症の急激な拡大が続いています。2学期は、チーム入間川で1学期以上に気を引き締めて、万全な感染症対策に取り組み、学校の活発な教育活動を進めていきましょう。生徒の皆さん、一人一人の自覚と責任ある行動に期待しています。感染防止対策にご協力ください。体育祭・なでしこ祭を成功させましょう。



1年生の1学期は何をするにも“初めてのこと”が多く、緊張していた時期だったと思いますが、今は各教科の授業の

進め方や委員会や係活動、部活動などの様子も分かり学校生活に慣れてきたことと思います。中学校の全体的な様子が分かったところで2学期はその中身を充実させることが大切です。初めての定期考査で悔しい思いをした人もいますが、授業で学んだことをさらに理解を深めるための、自分なりの学習スタイルを身に付けることが重要です。また生活面においても自分の役割を果たすことのみならず何事にも一生懸命に取り組むことが、自分の経験となり、人間としても魅力を高めることにつながります。

2年生は“自治の力”を身に付けることが大切です。特に、生徒会や委員会活動、部活動では世代交代があり、中心的な役割を果たしていかなければなりません。先生や先輩が何かしてくれるのを待つのではなく、自分自身が“学級や学年、学校のために何ができるか”自分たちの力で学校生活をより良いものにしていくという意識をもってほしいと思います。「主体的に行動する」ことを意識してください。

また、受験までは少し余裕がある2年生のうちに、ぜひ、自分をみつめ、社会をみつめ、将来、社会人としてどのように生きていくかを考える機会としてほしいと思います。“自分が得意なこと”“興味があること”など自分の性格や特性を知り、どのような職業が自分に適しているのか考えることが大切です。学習と部活動の両立に大変な時期でもありますが、目標をもって粘り強く取り組んでいくことを期待しています。

3年生にとっての2学期は、中学校生活の集大成であり、進路を決める重要な時期でもあります。しっかりと自分の目標を見定め、限られた時間を有効に使い、悔いが残らないように、何事にも全力で取り組んでください。

誰もが経験することとはいえ、進路決定は大変なことです。一人で勉強をしていると、不安やあせりが生まれ、大きなプレッシャーがかかると思います。まして今は新型コロナの影響もあり今後が心配なこともあります。ぜひ、精神的にはみんなで支え合い、励まし合ってほしいと思います。受験は団体戦です。支え合い、励まし合って乗り越えていきましょう。

入間川中生の皆さん一人一人にとって実りのある2学期になるよう期待しています。

入間川中生の学力について(速報)

令和4年4月19日(火)3年生のみ実施

令和4年5月10日(火)全学年実施

全国学力・学習状況調査 平均正答率

埼玉県学力学習状況調査

平均正答率 1年は小学校の内容、
2年から英語を実施。

		1年	2年	3年
国語	入間川中	58.9	61.7	52.3
	狭山市	59.3	56.9	55.1
	埼玉県	58.8	57.1	56.3
	本校ののび	*	+2	+2
数学	入間川中	54.5	57.8	53.5
	狭山市	58.4	54.3	57.0
	埼玉県	57.7	52.7	57.1
	本校ののび	*	+3	+0
英語	入間川中		61.5	53.0
	狭山市		59.0	52.8
	埼玉県		59.0	55.9
	本校ののび		*	+3

教科		3年
国語	入間川中	66
	埼玉県	70
	全国	69
数学	入間川中	50
	埼玉県	52
	全国	51.4
理科	入間川中	49
	埼玉県	49
	全国	49.3

全体的には平均または平均をやや下回るような数値になりました。各学年、細かいところはまだまだ課題がありますが、結果を分析し、日々の学習指導、授業の改善に努めてまいります。個人の結果は2学期に返却します。結果をご家庭でも分析し、個々の課題を把握し、より一層、家庭学習の定着にご協力をお願いします。学校と家庭が連携してお子様の学力向上を目指してまいります。

おめでとう!

吹奏楽部 埼玉県吹奏楽コンクール
地区大会中学校Bの部 金賞 県大会 銅賞

<9月の予定>

- 1日(木) 始業式・避難訓練
- 2日(金) 3年4市テスト・給食開始
- 5日(月) 夏明けテスト
- 6日(火) 学年朝会
- 7日(水) 集金日・川中タイム
市内英語スピーチコンテスト
- 10日(土) 第2土曜授業日 除草作業 学校公開日
- 14日(水) 体育祭予行 ダンス発表会 川中タイム
- 17日(土) 体育祭・弁当
- 18日(日) 体育祭予備日 雨天：火曜日課・弁当
- 20日(火) 生徒朝会 壮行会 下校17:30
- 25日(日)・26日(月) 市内新人戦
- 27日(火) 専門委員会 下校時刻17:00
- 28日(水) 学校朝会、5時間授業
- 29日(木) 諸活動停止 6時間 1年非行防止教室
- 30日(金) 英検 5時間授業

<10月の予定>

- 3日(月) 体育祭振替休業日
- 4日(火) 5日(水) 中間テスト
- 6日(木) 集金日
- 7日(金) ハザー準備
- 8日(土) 土曜授業日 川中ハザー
- 11日(火) 学年朝会 月曜日課5時間
- 12日(水) 川中タイム
- 13日(木) 3年4市テスト・新人陸上県大会
- 14日(金) 新人陸上県大会
- 15日(土) 市内駅伝大会
- 19日(水) 川中タイム 1年生歯磨き教室
- 20日(木) 専門委員会
- 25日(火) 生徒朝会
- 26日(水) 川中タイム
- 28日(金) 3年進路保護者会

(11月1日(火) なでしこ祭 市民会館)