

# 進路通信 スタートライン

狭山市立入間野中学校  
3学年 進路通信  
担当 ○○ ○○  
第14号  
2022. 11. 4 (金)

# 三者相談が始まりました。



11月1日(火)より三者相談が始まりました。3年生の三者相談は、進路に関する内容が中心となります。第一希望の高校の決定や併願受験を考えている高校の相談会に行っているかの確認等、お子様の今後に関する大切な相談となります。

三者相談の中で配布されるものが3つあります。  
①コンパス3号の冊子(県公立高校や私立高校の入試日程の一覧となります。参考にしてください。)

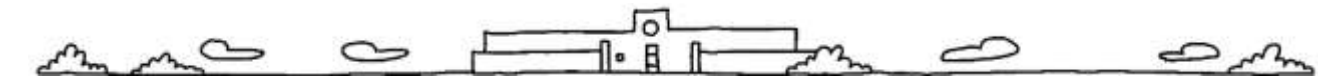
②調査書(2回目の内容確認用、封筒に入れたものです。再度内容を確認していただき、11月12日(土)までに担任へ提出してください。)

③受験(検)校確認書及び調査書作成願い(黄色い用紙のものです。①のコンパス3号や各学校の入試要項を確認していただき、記入をお願いいたします。11月17日(木)までに担任へ提出してください。よろしくをお願いいたします。

↓②の調査書(締切: 11月12日(土))

# いざ「学問の秋」へ

11月を迎え、本格的な秋の到来とともに、少しずつ冬の足音が聞こえる日々となりました。先日、校内音楽会が実施され、各クラスとも日々の練習の成果を発揮することが出来たと思います。3年生にとって最後の音楽会、皆さんの素晴らしい合唱に感動しました。まさに「芸術の秋」を形にした10月でしたね。さて、次はいよいよ「学問の秋」をさらに深める時期となります。受験勉強に加え、11月22日(火)、24日(木)に控える2学期期末テストに向けた勉強もがんばっていきましょう。



少し前の話になりますが、10月19日(水)の2時間目に学年全体の前で進路集会を実施しました。その中でキーワードとして挙げた「受験は団体戦」という言葉覚えていらっしゃるでしょうか。一人一人、受ける学校の種類や数、必要な書類などそれぞれ違いますし、個々の学習量や意欲は異なります。そういう視点で見れば「受験は個人戦」なのですが、「団体戦」と言ったのは、クラスや学年で受験の対策法や苦勞といったものを共有し、皆が第一志望の高校に合格するための環境・雰囲気づくりを大切にしてほしいからです。お互いに助け合い、協力し合う姿勢が受験の成功につながると思っています。誰もが受験は「辛い」「大変」「不安」に思っていることでしょう。そうした気持ちを共有し、お互いに励まし合える集団を目指してください。

～お知らせ～  
11月1日付の新聞上で、令和5年3月卒業予定者の進路希望調査の結果が公表されました。10月1日現在の県内の中学3年生の第一志望を元にしたデータです。いわゆる各高校の倍率が確認出来ます。埼玉県教育委員会のHP上でも見ることが出来ます。各教室にも掲示しました。進路決定の参考資料としてください。

↓③の受験(検)校確認書及び調査書作成願い(締切: 11月17日(木))

提出日 令和4年 11月 17日(木)

狭山市立入間野中学校長 様

3年 組 番 生徒氏名 \_\_\_\_\_

保護者氏名 \_\_\_\_\_ 印

### 受験(検)校確認書 及び 調査書作成願い

下記の学校を受験(検)しますので、必要書類の作成をよろしくお願いいたします。

右の項目いずれかに○をお願いします。	①公立のみ受験		②私立のみ受験		③公立・私立ともに受験			
	学校名 ※正式な名称を記入 学科・コース名	受験方法 単願推薦 併願推薦 自己推薦 一般 など正しい名称で記入	出願期間 及び 出願方法 (○で囲む) インターネット締切日	受験日 ※複数校の日程で 受験する場合は、 すべてを記入 面接の有無	発表日 発表方法	調査書の 形式 どちらかに ○	中学校で作 成する調査 書以外の書 類 ※要の場合は 書類名を記入	入学手続き 締め切り日時 延納手続 要・不要
公立	第志望	一般受験	2/9(木) ※原則、9日に学校から一括で 郵送し出願します。 ※2/10(金)、13(月) 窓口受付	2/22(水) 学力検査 2/24(金) 面接・実技	3/3(金) 発表方法 インターネット 午前9時 掲示・午前10時	公立用		
私立	第志望		/( ) ~ /( ) 必着 消印有効 郵送 窓口 インターネット締め切り	/( ) /( ) /( ) 面接 有 無	/( ) /( ) 発表方法 掲示・郵送 インターネット	公立用	不要 書類名	/( )まで 要・不要
	第志望		/( ) ~ /( ) 必着 消印有効 郵送 窓口 インターネット締め切り	/( ) /( ) /( ) 面接 有 無	/( ) /( ) 発表方法 掲示・郵送 インターネット	公立用	不要 書類名	/( )まで 要・不要
	第志望		/( ) ~ /( ) 必着 消印有効 郵送 窓口 インターネット締め切り	/( ) /( ) /( ) 面接 有 無	/( ) /( ) 発表方法 掲示・郵送 インターネット	公立用	不要 書類名	/( )まで 要・不要

☆日程や必要書類については、必ず、募集要項等をよく確認してから記入してください。  
☆この書類は、三者面談、各校の説明会、相談会の内容を受けて、11月17日(木)までに提出して下さい。(変更があった場合は再提出願います。)  
☆調査書には2学期の欠席日数まで記載するため、通常1月からの発行となります。(特別に早い段階で必要な場合は、ご相談ください。)