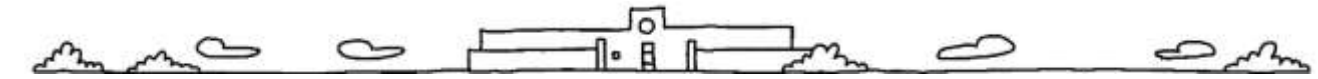


<h1 style="margin: 0;">進路通信</h1> <h1 style="margin: 0;">スタートライン</h1>	狭山市立入間野中学校
	3学年 進路通信
	担当 〇〇 〇〇
	第16号
2022.11.18(金)	

期末テスト直前です。

先週の7日(月)は、暦の上では「立冬」でした。ここ最近、暖かな小春日和が続いていましたが、少しずつ朝晩の冷え込みが強まり、冬の訪れを感じさせる季節となりました。

いよいよ、来週から期末テストが始まります。テスト前最後の土日や23日(水)の祝日を有効活用し、テストに臨んでいきましょう。



さて、先週の12日(土)は2回目の「調査書(内容確認用)」の提出、今週の17日(木)は「受験校確認書及び調査書作成願い」の提出の締切日となっていました。期日通り提出していただき、ご協力ありがとうございました。まだ何名か未提出の人がいますので、至急担任へ提出をお願いします。12月に入ると、まず私立高校の出願が始まります。指定された期間中に受験が出来なければ、志望する高校の受験が出来ません。「期日を守る」ことを最優先で考えていきましょう。

再び、新型コロナウイルスの感染者が増えてきました。まずは、「マスクを正しく着用する」「手洗い・消毒の徹底」など基本的なことを続け、感染予防に努めていきましょう。

受験生におくる名言集～その2～

「誰よりも三倍、四倍、五倍と勉強する者、それが天才だ。」

現在の千円札の肖像画の人物であり、細菌学者であった野口英世の言葉です。



(画像は Wikipedia から引用)

学費に関する大切なお知らせです。

埼玉県内の私立高等学校における学費軽減制度(埼玉県私立高等学校等父母負担軽減事業)についてのお知らせが埼玉県の方から再度ありましたので、改めてお知らせいたします。特に、私立高等学校等の学費負担についてお悩みの保護者の方向けに、気軽に問い合わせいただける窓口が設けられていますので、活用していただければと思います。進路通信の裏面に、以前配布したものと同じリーフレットをつけておきます。

私立高校等の学費軽減補助の問い合わせ先は、
 11/29までは048-711-1666、
 11/30からは048-830-2725となります。
 (問い合わせ先は裏面にも記載されています)

また、11日(金)にお子様を通して右の冊子を配布させていただきました。こちらは国公立の高等学校の修学支援制度も含めた内容となっておりますので、ご覧ください。



～私立受験用の写真撮影について～

12月から私立高校等の出願が始まります。その際に、個人写真が必要な学校もあります。そのため、受験用の写真を撮影する機会を設けました。日時は、**12月9日(金)の放課後**になります。来週中に、右のパンフレットが業者(東京プロカラー)から届くので、全員に配布します。内容をご確認ください。なお、個人写真の撮影は**希望制**となります。

高校によって受験票等を印刷して写真を貼りつける場合と、画像データを出願ページ上にアップロードする場合があります。受験する高校の入試要項等を確認していただき、必要なセットを選んでください。もちろん、学校でなくても近くの写真屋さんやスピード写真機を利用して個人写真を撮影することは可能ですので、ご家庭で検討してみてください。

受験用写真価格表	
1セット	700円(8枚)
カラー小型 (使用サイズ 25×25-40×30mm)	6枚
カラー中型 (使用サイズ 40×35-50×40mm)	2枚
2セット	1,100円(16枚)
カラー小型 12枚	カラー中型 4枚
3セット	1,500円(24枚)
カラー小型 18枚	カラー中型 6枚

★ご希望のセットを選んでお申込み下さい。

オプション選択 ▶ インターネット出願・セルフプリント用!

QRコード付ダウンロードカード 写真代 **800円** (標準価格 1000円)

撮影申込みと同時に注文でスマートフォンなどに画像データを保存できます。

