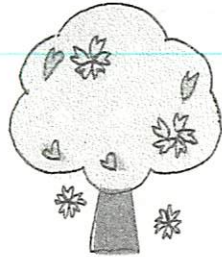


保健だより

平成31年4月 入間野中保健室



入学・進級おめでとう!

新しい年度のスタートです!
これから始まる1年が、健康で楽しく笑顔で
すごせるように、いつも保健室から応援して
います!

保護者のみなさまへ

入間野中学校養護教諭の原田です。
子どもたちの健康を、より一層増進さ
せるため、ご家庭と学校の連絡を密に
取り合っていきたいと思いますので、
宜しくお願いいたします。



校医さん・薬剤師さんの先生を紹介します!

内科	名知志子 先生	入曽診療所	2959-2095
眼科	小山内卓哉 先生	おさない眼科	2954-7415
耳鼻科	村上享司 先生	村上耳鼻咽喉科	2954-7261
歯科	綾野永一 先生	あやの歯科	2958-6882
薬剤師	寺本 貴弘 先生	太田薬局	2957-0593



健康診断がはじまります!

4月から6月にかけて実施される健康診断は1年に
1度、自分の体を知るチャンスです。健康診断の日は
なるべく休まないようにしましょうね。

日程	健康診断	対象・時間	気をつけてほしいこと
4/12 金	発育測定	全学年 8:50~	・服装…体育着、Tシャツ、ジャージ ・炊 衣を忘れずに
4/16 火	内科検診	3年生	・結核健診問診票に記入してもらいます
6/4 火	13:30~	2-1, 2-2, 2-3, 2-4	・服装…体育着 (ジャージは着用しない)
6/11 火		2-5, 1-1, 1-2	
6/18 火		1-3, 1-4, 1-5	
4/25 木	心電図検査	全学年 13:30~	・心電図カルテに記入してもらいます。 ・服装…体育着、Tシャツ、ジャージ
5/16 木	歯科健診	1年生 13:30~	・朝・昼 必ず歯みがきをしてください。 ・問診票に記入してもらいます。
6/6 木	眼科検診	全学年 14:00~	・前髪が長い人は、みえるようにしてきてくださ い
6/13 木 14 金	尿検査	全学年 朝	・14日に容器を配布します。提出する日の朝の 尿を取ってきてください。
6/14 金	耳鼻科検診	1年, 3-1, 3-2	・問診票に記入してもらいます。
6/17 月	13:30~	2年, 3-3, 3-4	