

# 学校運営協議会 西中学校の制服に関するアンケート (保護者用)

293

応答

10:15

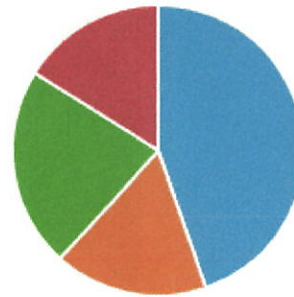
完了するのにかった平均時間

終了済み

状態

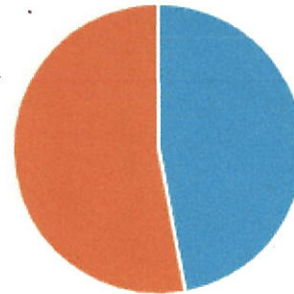
## 1. お子様の学年を教えてください。

● 小学5年生	131
● 中学1年生	50
● 中学2年生	65
● 中学3年生	47



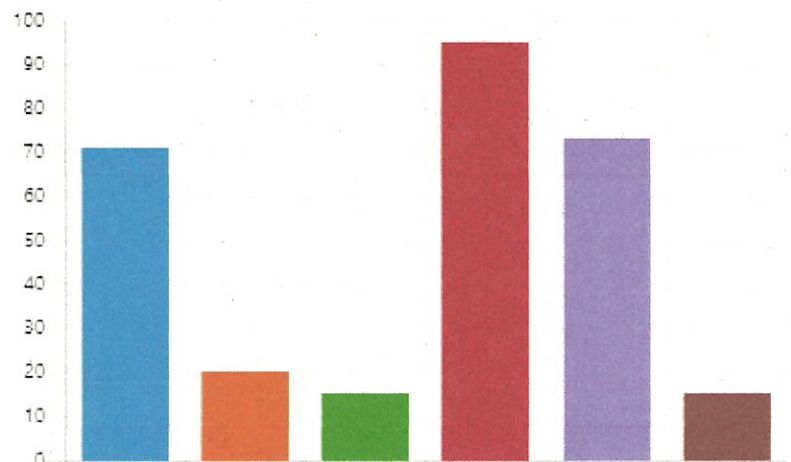
## 2. お子様の性別を教えてください。

● 男	138
● 女	155



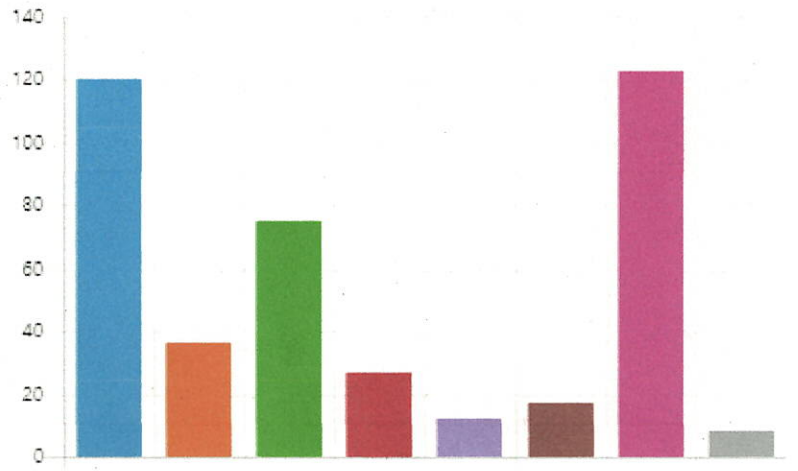
## 3. 現在の制服について、どのように考えていますか。(1つに回答)

● 全て大変気に入っている	71
● デザインや素材等を部分的に...	20
● デザインや素材等を大きく改...	15
● 制服の価格が高い	95
● あまり関心がない	73
● その他	15



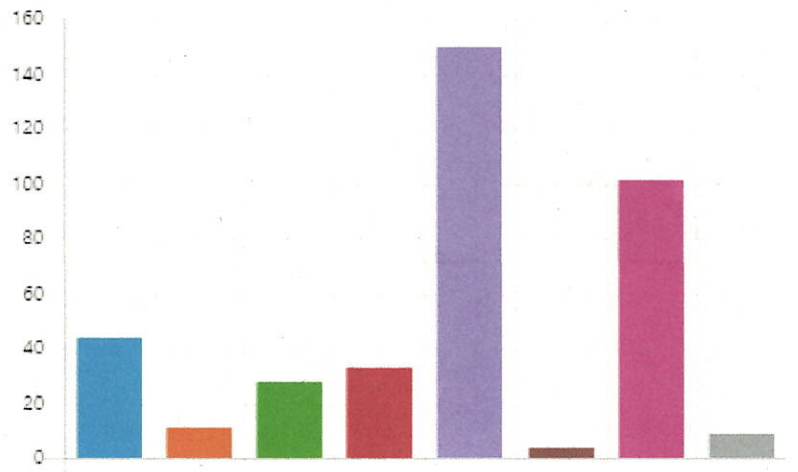
4. 現在の制服のどんな点がよいと思いますか。(複数回答可)

デザイン	120
シルエット	36
色	75
素材	27
価格	12
地域での人気	17
特にない	123
その他	8



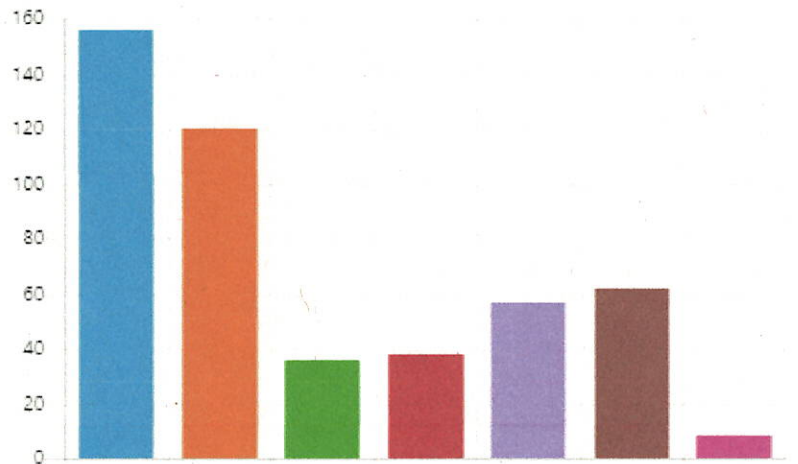
5. 現在の制服のどんな点を改善したほうがよいと思いますか。(複数回答可)

デザイン	44
シルエット	11
色	28
素材	33
価格	150
地域での人気	4
特にない	101
その他	9



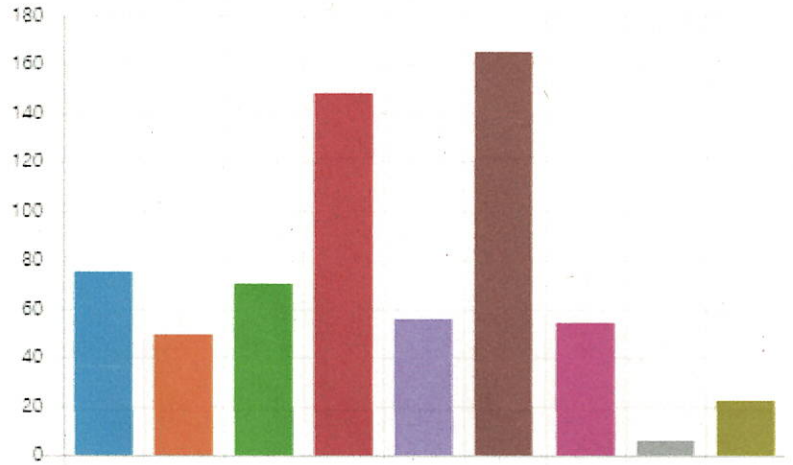
6. 本校に求める制服のイメージ(イメージワード)は何ですか。(複数回答可)

学生らしさ	156
清楚感	120
落ち着き	36
活動的	38
伝統的(現在の制服のイメー...	57
新しさ	62
その他	8



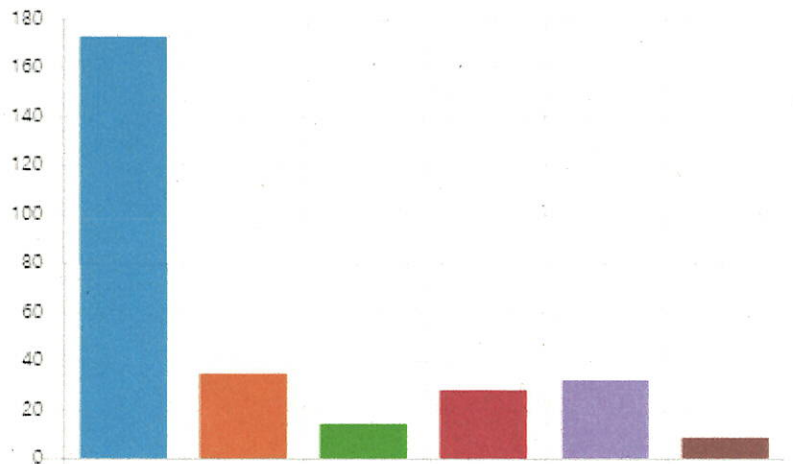
7. 新制服を検討する場合の留意点は、どのようなことだと考えますか。（複数回答可）

● 現在の制服のよさを残したい	75
● まったく新しい制服にしたい	49
● 活動性など機能面を重視した...	70
● 現在の価格よりも安くしたい	148
● 学生らしい着こなしができる...	56
● アフターケアが簡単で、お金...	165
● 多様性に配慮した制服にしたい	54
● 多少価格が高くて、環境に...	6
● その他	22



8. 新制服にふさわしい色（イメージカラー）は何だと思えますか。（1つに回答）

● 紺系	173
● グレー系	34
● 緑系	14
● 黒系	28
● 茶系	32
● その他	8



9. 新制服のデザインや色に関して、どの部分を重要と考えますか。（複数回答可）

● 全体のイメージ	181
● 上下のバランス	80
● デザイン	103
● 素材の風合い・柄	68
● アクセサリー（ベスト・ネク...	50
● その他	14

