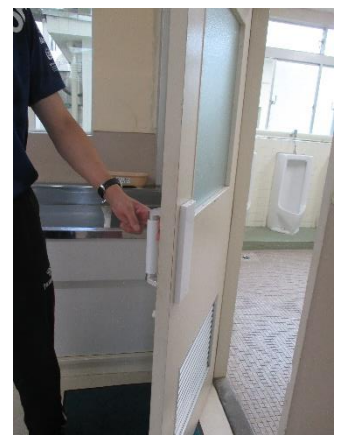


感染予防のためのトイレ入口扉の改修工事

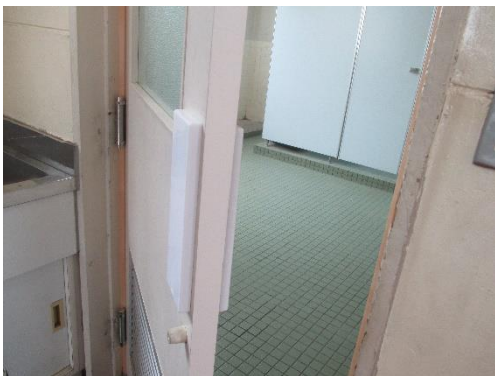
新型コロナウイルス感染症予防のために生徒が使用するトイレ入口の扉を工事しています。

工事前

一方向にしか開かないため、取手を掴まなくてはなりませんでした。



工事後



両方向から押しながら出入りできるようになりました。

7月9日から始まった工事は、四日間ほどで終了します。

