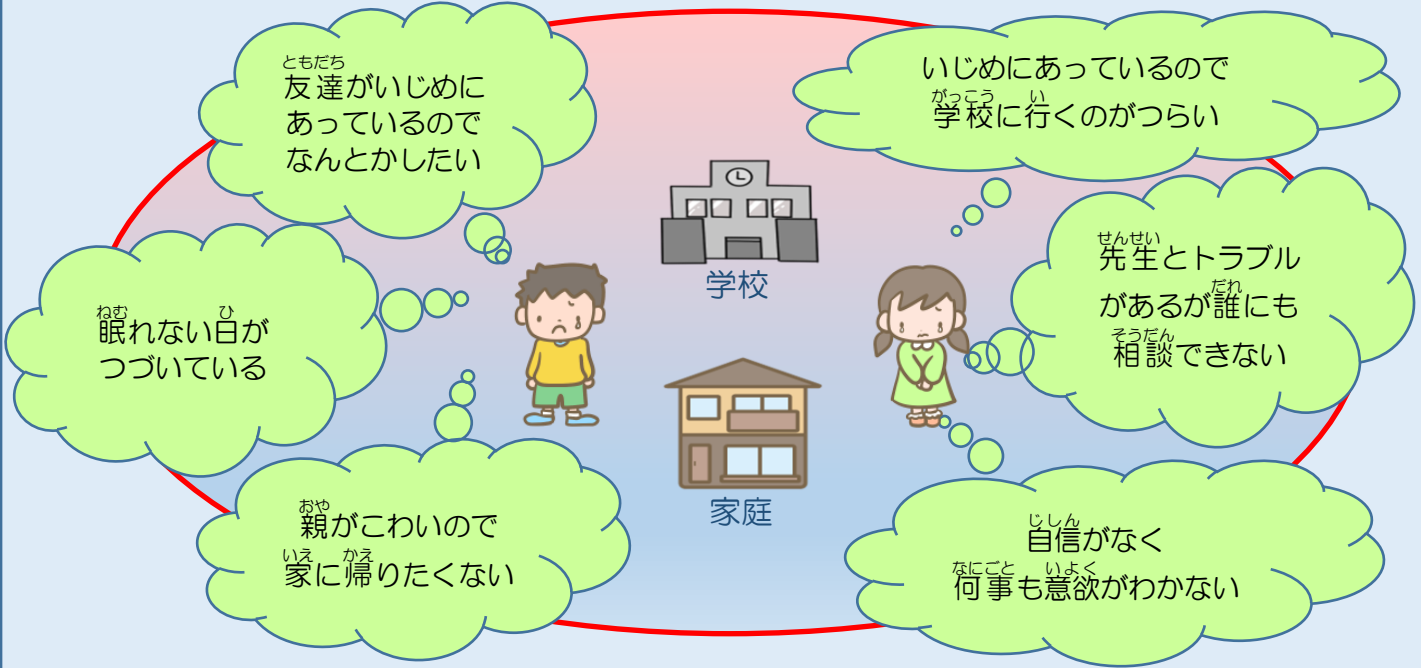




さいたまけんない がっこう かよ じどうせいと みな  
**埼玉県内の学校に通う児童生徒の皆さんへ**  
 ～ 困ったり 悩んだりしたら 誰かに相談しよう ～



みな がっこう かぞく じぶん こと こま なや  
 皆さんが、学校、家族、自分の事などで困ったり、悩んだりしているのであれば、勇気をだして家族や先生など大人に相談してみよう。それから、次のような相談できる所があります。きっと皆さんの気持ちを受け止めてくれるはずです。まずは、誰かに相談してみよう。

相談内容・対象者	相談機関・受付日時	連絡先
<p>いじめ、不登校、学校生活、性格などの悩み</p> <p>小学生、中学生、高校生及び青少年(原則として18歳まで)並びにその保護者</p>	<p>よい子の電話教育相談</p> <p>毎日 24時間受付</p> <p>※ Eメール・ファックス相談の受信確認及び返信について</p> <p>月曜日から金曜日まで(土日・祝日・振替休日・12/29～1/3を除く)</p> <p>午前9時から午後5時まで</p>	<p>&lt;子供専用&gt;</p> <p>☎#7300 ☎0120-86-3192</p> <p>&lt;保護者専用&gt;</p> <p>☎048-556-0874</p> <p>&lt;子供・保護者共通&gt;</p> <p>ファックス 0120-81-3192</p> <p>Eメール soudan@spec.ed.jp</p> <p>&lt;埼玉県立総合教育センター&gt;</p>
<p>虐待を受けた場合などの相談</p> <p>誰でも相談できます</p>	<p>埼玉県虐待通報ダイヤル</p> <p>毎日 24時間受付</p>	<p>☎#7171</p> <p>☎048-762-7533</p> <p>&lt;埼玉県福祉部&gt;</p>
<p>友人、学校、家族、自分のことなどどんなことでも相談できます</p> <p>子供(原則18歳未満)</p>	<p>子どもスマイルネット</p> <p>毎日(祝日・12/29～1/3を除く)</p> <p>午前10時30分から午後6時まで</p>	<p>☎048-822-7007</p> <p>&lt;埼玉県子どもの権利擁護委員会&gt;</p>

<small>そうだんないよう たいしょうしや</small> <b>相談内容・対象者</b>	<small>そうだんきかん うけつけにちじ</small> <b>相談機関・受付日時</b>	<small>れんらくさき</small> <b>連絡先</b>
<small>きょうしよくいん いほう ふてきせつ こうい</small> <b>教職員の違法、不適切な行為など</b>  <small>こうりつがっこう じどうせいと ほごしや</small> 公立学校の児童生徒・保護者など	<small>きょうしよくいん</small> <b>教職員コンプライアンス</b> <small>そうだん</small> <b>相談ホットライン</b> <small>げつようび きんようび</small> 月曜日から金曜日まで <small>しゅくじつ のぞ</small> (祝日・12/29～1/3を除く) <small>ごぜん じ ごご じ</small> 午前9時から午後5時まで	<b>☎048-830-6629</b>  <埼玉県教育委員会>
<small>じどうせいと きょうしよくいん かん</small> <b>児童生徒や教職員に関するこ</b> <b>となど学校内での悩み</b>  <small>こうりつがっこう じどうせいと ほごしや</small> 公立学校の児童生徒・保護者など <small>しりつ がっこう のぞ</small> (さいたま市立の学校を除く)	<small>がっこうかんけい でんわ そうだん</small> <b>学校関係の電話相談</b> <small>げつようび きんようび</small> 月曜日から金曜日まで <small>しゅくじつ のぞ</small> (祝日・12/29～1/3を除く) <small>ごぜん じ ごご じ</small> 午前9時から午後4時まで	<b>☎048-830-6737</b>  <埼玉県教育委員会>
<small>こども じさつぼうし でんわ</small> <b>子供の自殺防止・いのちの電話</b>  <small>だれ そうだん</small> 誰でも相談できます	<small>さいたま でんわ</small> <b>埼玉いのちの電話</b> <small>まいにち じかんうけつけ</small> 毎日 24時間受付	<b>☎048-645-4343</b> (インターネット相談) <a href="https://www.inochinodenwa-net.jp/index.html">https://www.inochinodenwa-net.jp/index.html</a> <社会福祉法人埼玉いのちの電話>
<small>なや そうだん</small> <b>どんな悩みでも相談できます</b>  <small>さい こ せんよう</small> 18歳までの子ども専用	<b>さいたまチャイルドライン</b> <small>まいにち のぞ</small> 毎日(12/29～1/3を除く) <small>ごご じ ごご じ</small> 午後4時から午後9時まで	<b>☎0120-99-7777</b> <特定非営利活動(NPO)法人 さいたまチャイルドライン>
<small>こころ けんこう なや かん そうだん</small> <b>心の健康や悩みに関する相談</b>  <small>だれ そうだん</small> 誰でも相談できます	<small>くさいたま市以外にお住まいの方</small> <small>さいたまけん でんわ</small> <b>埼玉県こころの電話</b> <small>げつようび きんようび</small> 月曜日から金曜日まで <small>しゅくじつ のぞ</small> (祝日・12/29～1/3を除く) <small>ごぜん じ ごご じ</small> 午前9時から午後5時まで	<b>☎048-723-1447</b> <埼玉県立精神保健福祉センター>
<small>こころ けんこう なや かん そうだん</small> <b>心の健康や悩みに関する相談</b>  <small>だれ そうだん</small> 誰でも相談できます	<small>くさいたま市にお住まいの方</small> <small>さいたまし でんわ</small> <b>さいたま市こころの電話</b> <small>げつようび きんようび</small> 月曜日から金曜日まで <small>しゅくじつ のぞ</small> (祝日・12/29～1/3を除く) <small>ごぜん じ ごご じ</small> 午前9時から午後4時まで	<b>☎048-762-8554</b> <さいたま市こころの健康センター>
<small>ひこう いえで どう</small> <b>非行、家出、いじめ等</b> <small>しょうねんもんだい かん そうだん</small> <b>少年問題に関する相談</b>  <small>しょうねん ほごしや</small> 少年、保護者など	<small>さいたまけんけいさつしょうねん</small> <b>埼玉県警察少年サポート</b> <b>センター</b> <small>げつようび とうようび</small> 月曜日から土曜日まで <small>しゅくじつ のぞ</small> (祝日・12/29～1/3を除く) <small>ごぜん じ ぶん ごご じ ぶん</small> 午前8時30分から午後5時15分まで	<b>☎048-865-4152 (保護者用)</b> <b>☎048-861-1152</b> (少年用 ヤングテレホンコーナー)  <埼玉県警察少年サポートセンター>
<small>こども かん</small> <b>いじめなど子供のSOSに関する</b> <b>相談</b> <small>しょうだん こども ほごしや</small> 子供、保護者など	<small>じかんこども</small> <b>24時間子供SOSダイヤル</b> <small>まいにち じかんうけつけ</small> 毎日 24時間受付	<b>☎0120-0-78310</b> <文部科学省>
<small>ぎゃくたい う ばあい そうだん</small> <b>虐待を受けた場合などの相談</b>  <small>だれ そうだん</small> 誰でも相談できます	<small>じどうそうだんじよせんこくきょうつう</small> <b>児童相談所全国共通ダイヤル</b> <b>「189」(いちはやく)</b> <small>まいにち じかんうけつけ</small> 毎日 24時間受付	<b>☎189</b>  <児童相談所>
<small>たいばつ ふどうこう おや</small> <b>いじめや体罰、不登校や親による</b> <b>虐待</b>  <small>ぎゃくたい</small> 虐待  <small>こども ほごしや</small> 子供、保護者など	<small>こ じんけん ばん</small> <b>子どもの人権110番</b> <small>げつようび きんようび</small> 月曜日から金曜日まで <small>しゅくじつ のぞ</small> (祝日・12/29～1/3を除く) <small>ごぜん じ ぶん ごご じ ぶん</small> 午前8時30分から午後5時15分まで	<b>☎0120-007-110</b> (法務省インターネット人権相談受付窓口) <a href="https://www.jinken.go.jp/">https://www.jinken.go.jp/</a> <さいたま地方法務局>



悩みや不安を今すぐ

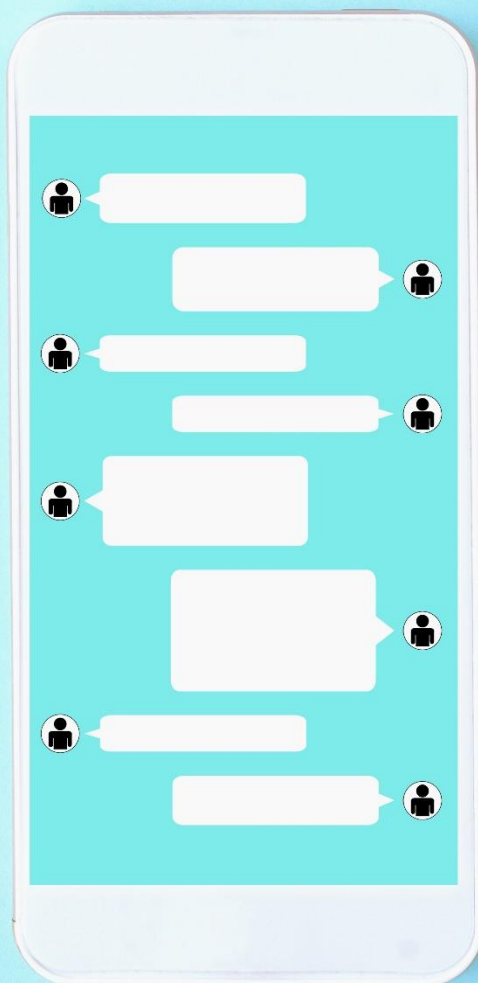
ライン  
**LINE**で相談

**どんなことでも**

一人でかかえず相談しよう

誰にも知られないから

**安心**



きょういくそうだん

さいたまけんきょうい

**SNS教育相談@埼玉県教委**

**対象**

県内中学校、義務教育学校(後期)、高等学校、特別支援学校(中・高)に  
在籍する生徒（さいたま市立学校を除く）

**開設期間**

令和2年6月15日 ~ 令和3年3月31日

**受付時間**

平日3日 月曜日・水曜日・金曜日  
午後5時から午後10時

▼LINE友達登録はこちら




LINE 友だち追加



埼玉県マスコット「コバトン」・「さいたまっち」

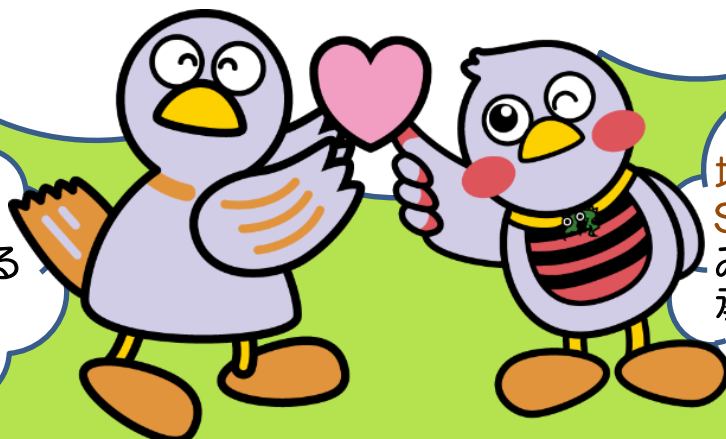
埼玉県教育委員会

埼玉県内に居住もしくは  
通勤、通学をしているみなさんへ

 LINEで

悩み相談ができます

匿名で相談できる  
から安心だね



埼玉県専任の  
SNSカウンセラーが  
みなさんの相談を  
承ります

相談受付：2020年8月15日(土)～8月30日(日)の毎日  
月～木曜日 18:00～22:00 金～日曜日 18:00～0:00

こんな時に・・・

「コロナが心配で気持ちがいさぎがち」

「先のことを考えるとよく眠れない」

「もしかして、私ってうつなのかも・・・」

相談に来てくださいね！

最初に「つながるいのちのほっとライン@埼玉」

に友達登録してください！！

★QRコードから登録 ⇒ ⇒ ⇒

★ID：@inochisaitamaで検索

