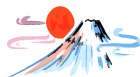


進路だより



令和4年度 狭山市立西中学校
第37号 1月11日発行

3学期のおもな進路日程

あけましておめでとうございます。厳しい寒さの続く冬休みでしたが、卯年が幕を開けていよいよ入試が目前に迫ってきました。それぞれ、自分の目標に向けた受験勉強が順調に進んでいることを願っています。

先週の4日(水)には調査書等の受け渡しを行い、多くの私立高校出願が開始となりました。私立高校を受験する人は、これから約3週間、生活リズムに気をつけて体調を整え、万全の状態です試験本番を迎えてほしいと思います。

3学期の進路日程で現時点で決まっていることをお知らせします。

	主な学校行事・進路日程	進路の具体的な動き
1月	<ul style="list-style-type: none"> ・始業式(10日) ・埼玉県収入証紙申込み(～18日) ・私立高校入試事前指導(20日) (私立高校受験者のみ) ・私立高校入試(22日～) ・同合格発表(インターネット) ・県公立高校願書記入説明(26日) ※個人で収入証紙を購入した人は先に担任に提出しておく ・最終の三者相談(26～27日) 	<ul style="list-style-type: none"> ・私立高校調査書等受け渡し(1月～随時) ・私立高校出願(1月上旬～) ※受験番号の報告(記入した用紙を担任に提出) ・県立高校受検料となる埼玉県収入証紙の申込みを行います(清書完成まで中学校が保管します)。 ・私立高校入試に向けた準備や確認をします。 ※諸注意、持ち物、行き方(交通手段)など ・入試の日は中学校に登校しないでください。 ・合格発表はほぼインターネットです。西中では、第1志望校の発表確認は遅刻・早退の扱いにはしませんが、第2志望以下の場合には下校後に自宅で確認を原則とします。また、中学校で個別の発表確認は行いません。 ・県公立高校受検予定者を対象に「説明→下書き→清書用紙配布」を行います。清書用紙は自宅で記入し、返信用はがきに切手を貼ります。清書を担任が確認後、預かっている収入証紙を最後に貼り付けて願書が完成となります。 ・県公立高校受検予定で希望者のみ実施です。
2月	<ul style="list-style-type: none"> ・私立高校進学決定者の集会(1日の予定) ・県公立高校願書提出(～2日) ・県公立高校願書の到着(9日) ・県公立高校入試面接練習 ・志願先変更(15～16日) ・県公立入試事前指導(21日) ・県公立高校学力検査(22日) ・同実技検査、面接(24日) ・期末テスト(27～28日) 	<ul style="list-style-type: none"> ・この時点で私立高校への進学決定者が対象です。 ・提出は余裕を持って行ってください。 ・高校への郵送手続きはすべて中学校で行います。 ※個人での窓口提出は10日・13日です。 ※受験番号の報告(記入した用紙を担任に提出) ・面接実施校の受検者は全員行う予定です。 ・事前に担任と相談をした後、手続きは各自で行ってまいります。 ・県公立高校入試に向けた準備や確認をします。 ※諸注意、持ち物、行き方(交通手段)など ・私立高校進学決定者、および、2日目に面接等がない生徒は出席確認後すぐに下校です。
3月	<ul style="list-style-type: none"> ・入学許可候補者発表(3日) ・県公立追検査(6日) ・追検査入学許可候補者発表、欠員補充実施校発表(8日) (3年生を送る会…11日) ・卒業証書授与式(15日) 	<ul style="list-style-type: none"> ・Web(9時)／窓口(10時) ※合格者は書類受け取りで高校に行った後、中学校に登校します。合格者と不合格者とで動きが異なるので、詳細は後日お知らせします。 ※欠員補充に出願する場合、3～8日までの間で三者相談を行うこととなります。