

1 日目

【1】(1) 自然数…4, +12, 整数…-5, -6, 4, 0, +12

【2】(1) -4 個多い (2) -3 kg 重い

【3】(1) > (2) <

【4】(1) 10 (2) 8 (3) 15 (4) -18 (5) 2.5 (6) $-\frac{7}{10}$ (7) -6

(8) -8.1 (9) $-\frac{2}{5}$ (10) 16 (11) -33 (12) $-\frac{5}{12}$ (13) -14

(14) -20

2 日目

【1】(1) -63 (2) 0.06 (3) 0 (4) -20 (5) -1 (6) 5 (7) $\frac{1}{6}$

(8) -8 (9) 2 (10) $-\frac{5}{12}$ (11) $\frac{3}{2}$ (12) -27 (13) 1

(14) 1 (15) -2 (16) -8 (17) 26 (18) 89 (19) -1400

(20) 0

3 日目

【1】(1) $(135b+1500)$ g (2) $(2a+3b)$ 人 (3) $(a-5x)$ cm

(4) $(4a-500)$ cm (5) $\frac{y}{2}$ 時間 (6) $\frac{47}{100}a$ m^2

【2】(1) $25a$ (2) $\frac{m+n}{2}$

【3】(1) 2 (2) 3 (3) 13 (4) 1 (5) $-\frac{1}{2}$ (6) -80

【4】(1) 7 (2) 15 (3) -7 (4) $\frac{11}{2}$

4 日目

【1】(1) $4x$ (2) $a+9$ (3) $x+5$ (4) $15x-2$

【2】(1) $6x$ (2) $12x$ (3) $6x-150$ (4) $-\frac{9}{2}x-3$ (5) $\frac{9x+15}{4}$

(6) $9a$ (7) $-2x+11$ (8) $-2x-5$ (9) $11y-22$ (10) $-9x+2$

【3】(1) たす… $13x$, ひく… $-7x-10$ (2) たす… $-4x+4$, ひく… -2

【4】(1) $x-3=4y$ ($x=4y+3$) (2) $x+7<2x$

5 日目

【1】(2), (3)

【2】(1) $x=3$ (2) $x=-2$ (3) $x=-1$ (4) $x=7$ (5) $x=5$ (6) $x=-1$

(7) $x=\frac{1}{2}$ (8) $x=0$ (9) $x=3$ (10) $x=5$ (11) $x=2$

(12) $x=-26$ (13) $x=3$ (14) $x=20$ (15) $x=-4$ (16) $t=-1$

(17) $y=-9$ (18) $x=-7$ (19) $x=-2$

6 日目

【1】 (1) $x=2$ (2) $x=-2$ (3) $x=-1$ (4) $x=-4$ (5) $x=\frac{4}{7}$

(6) $x=-6$ (7) $x=4$

【2】 (1) $x=12$ (2) $x=20$ (3) $x=\frac{15}{7}$

【3】 2

【4】 (1) 90 円 (2) 5 分後

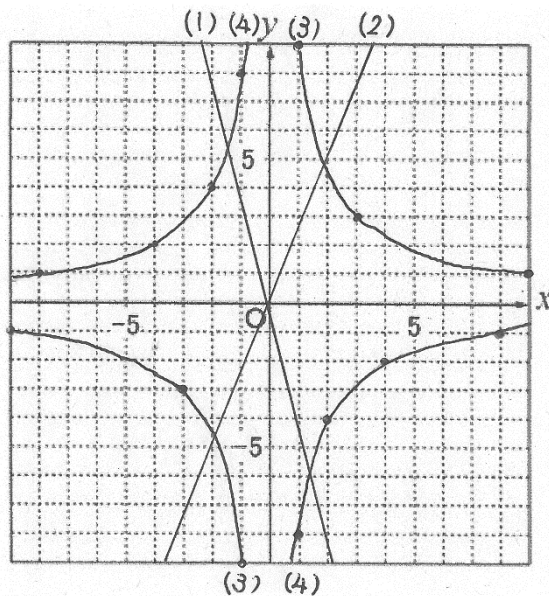
7 日目

【1】 (1) -2 (2) 0 (3) 10 (4) -24 (5) 0 (6) -18 (7) -42

(8) -13

【2】 (1) $y=2x$ (2) $y=\frac{8}{x}$

【3】

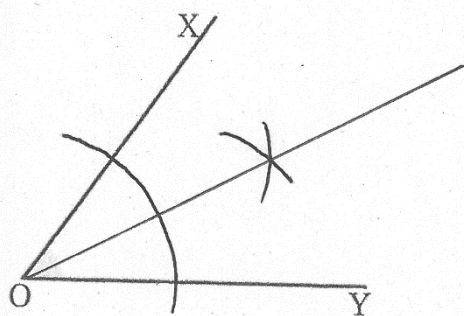


8 日目

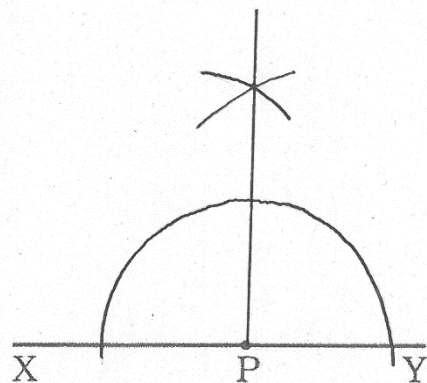
【1】 (1) $8x$ (2) $-15x-3$ (3) $-x+2$ (4) $-\frac{3}{2}x$ (5) $-14x$

(6) $12x-8$ (7) $6x+3$ (8) $15x-12$ (9) $12x-1$

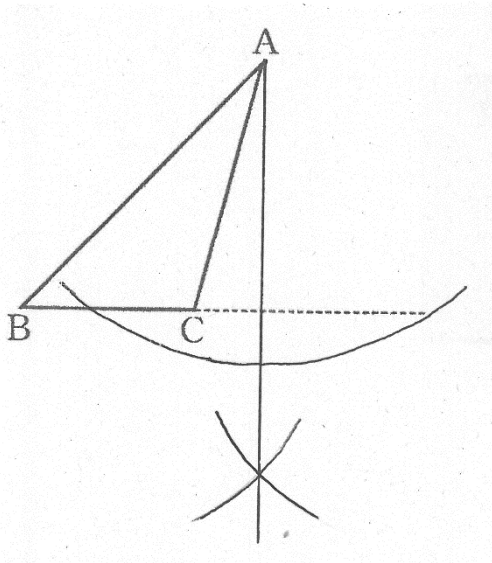
【2】 (1)



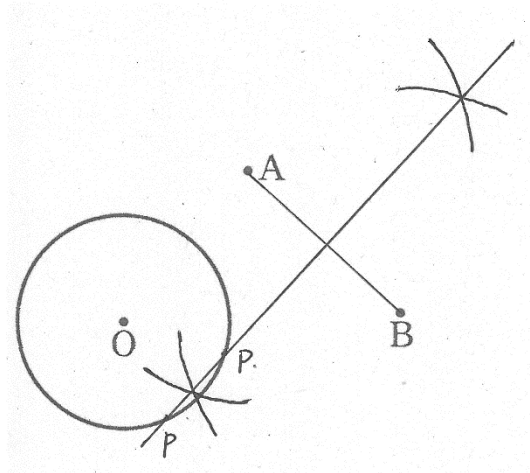
(2)



(3)



(4)



【3】(1) 周の長さ $\cdots 10\pi \text{ cm}$, 面積 $\cdots 25\pi \text{ cm}^2$

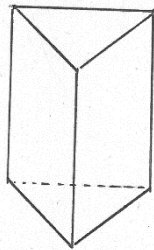
(2) 弧の長さ $\cdots 2\pi \text{ cm}$, 面積 $\cdots 6\pi \text{ cm}^2$

9 日目

【1】(1) $x=9$ (2) $x=4$ (3) $x=30$ (4) $x=-5$ (5) $x=90$ (6) $x=3$

(7) $x=-1$ (8) $x=6$ (9) $x=9$

【2】(1) 四角錐 (2)



(3) 側面積 $\cdots 36\pi \text{ cm}^2$, 表面積 $\cdots 54\pi \text{ cm}^2$ (4) $54\pi \text{ cm}^2$ (5) 320 cm^3

(6) 表面積 $\cdots 144\pi \text{ cm}^2$, 体積 $\cdots 288\pi \text{ cm}^3$

10 日目

【1】(1) 3.1 (2) -6 (3) $\frac{2}{15}$ (4) $x-2$ (5) $4x-30$ (6) $-x-8$

【2】(1) $x=-30$ (2) $x=6$ (3) $x=11$

【3】(1) 上から 0.08, 0.26, 0.18 (2) 35 人 (3) R 中学校

【4】(1) 中央値 $\cdots 25 \text{ cm}$, 最頻値 $\cdots 25 \text{ cm}$

11日目

【1】(1) $3x$ 、 $-y$ 、 8 (2) x の係数… 3 、 y の係数… -1

【2】(1) 二次式 (2) 四次式 (3) 一次式

【3】(1) $-2x+3y$ (2) $-2a^2-2a+2$

【4】たす… $9x-2y+7$ ひく… $-x-8y-7$

【5】(1) $2a-4b$ (2) $3x-y+2$ (3) $-2ab+2a^2+1$

(4) $6x^2+x$ (5) $6x-y-4$ (6) $4a^2-8a+4$

12日目

(1) $2a+6y$ (2) $-10x+5y$ (3) $4x-y$

(4) $-2x+6y$ (5) $-3x+4y$ (6) $7a+3b$

【1】(7) $-3x-42y$ (8) $-13x+20y$ (9) $12a-4b$

(10) $\frac{7}{4}x+\frac{1}{4}y$ (11) $\frac{5x+y}{6}$ (12) $3.5x+2.2y$

(13) $\frac{5x+10y}{3}$

【2】(1) 14 (2) -91

13日目

(1) $-12xy$ (2) $12a^2b$ (3) $49a^2$ (4) $4y$

【1】(5) $2a$ (6) $3x$ (7) $30a^3b$ (8) -2

(9) $-3x$ (10) $-5x^2y^2$

【2】(1) 24 (2) 1

14日目

(1) $a=5-3b$ (2) $y=4x-1$ (3) $r=\frac{l}{2\pi}$

【1】(4) $h=\frac{3V}{S}$ (5) $a=\frac{2S}{h}-b$

【2】① $10a+b$ ② $10b+a$ ③ $9a-9b$ ④ $a-b$ ⑤ $9(a-b)$

15日目

【1】(1) イ、ウ、オ (2) ア

(1) $-2a-2b$ (2) $-3x+7y$ (3) $4x+22y$

【2】(4) $\frac{-x+5y}{12}$ (5) $6ab$ (6) $-3x$

【3】 -16

【4】 2倍

16日目

【1】(1) 5組 (2) ア、イ、ウ

【2】(1) $(x,y)=(2,-3)$ (2) $(x,y)=(3,9)$ (3) $(x,y)=(3,-1)$

17日目

(1) $(x,y)=(4,12)$ (2) $(x,y)=(-4,11)$

【1】(3) $(x,y)=(\frac{1}{2}, \frac{1}{3})$ (4) $(x,y)=(-1,-2)$

【2】 $a=5, b=1$

18日目

【1】(1) $(x,y)=(3,6)$ (2) $(x,y)=(-2,-2)$

(3) $(x,y)=(-1,4)$ (4) $(x,y)=(4,2)$

【2】 $a=2, b=1$

19日目

【1】(1) $\begin{cases} 4x+3y=470 \\ 3x+5y=490 \end{cases}$

(2) A 1枚80円、B 1枚50円

【2】(1) $\begin{cases} x+y=2500 \\ x=2y+400 \end{cases}$

(2) おとな1人の入園料1800円、子ども1人の入園料700円

20 日目

【1】 (1) $(x, y) = (3, 2)$ (2) $(x, y) = (3, 2)$
(3) $(x, y) = (-1, 2)$ (4) $(x, y) = (5, 4)$

【2】 $(x, y) = \left(-\frac{3}{2}, -3\right)$

【3】 男性 250 人、女性 230 人